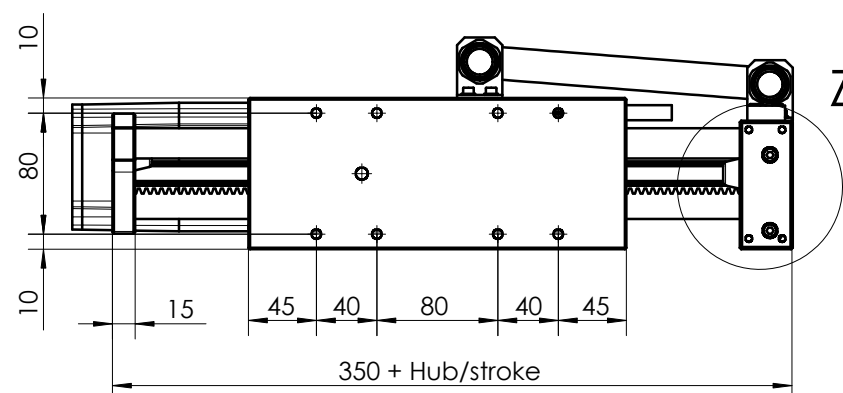
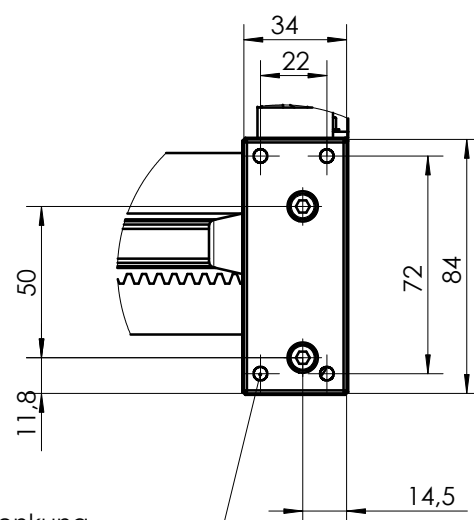


Ansicht (view) A



Detail (detail) Z
Endplatte (endplate)
M 1:2



Senkung
(counterbore)
DIN 974 T1-M4 (4x)

Kugelführung / ball guide : Last/load max. m= 2 kg

Maßblatt mit Servomotoren / Dimension drawing with servo motors
Die Ausrichtung von Motorstecker und Geberstecker sind in Standardstellung gezeigt
The orientation of the motor and encoder connectors are shown in their default positions

	Achse/ axis	Achs-Typ/ axis-typ	Standard-Motor/ standard-motor	Getriebe/ gear	Hub max./ stroke	Wiederhol- genauigkeit/ repeatability	Hub/Umdrehung stroke per revolution
Servo- motor	X	integrated	SER 3910 /4L_S SOTO	PLE80	300mm	+/- 0,1	100mm / i
	Z	integrated	SER 3910 /4L_S SOTB	ohne / without	150mm	+/- 0,1	100mm / i

BERGER LAHR
BERGER LAHR GmbH & Co. KG
Abteilung ROBOTIC
Breslauer Str. 7, D-77933 Lahr
Postfach 1180, D-77901 Lahr
Tel.: +49 7821 / 946 - 0
Fax: +49 7821 / 946 - 394
http://www.berger-lahr.de

a company of
Schneider
Electric

Maßblatt /Dimension drawing
Linearpositionierer LP-A
SER39xx Standard

g		Datum/date	Name/name	Maßstab
	Bearb.	11.07.2003	Armbruster	1:5
	Gepr.			
	Zeichn.Nr/draw nr.:			
MB551.14- Zu /V00				
Zeichn.Name/draw name.: LP-A MB551-14				