

**MR 316**



**Eigenschaften:**

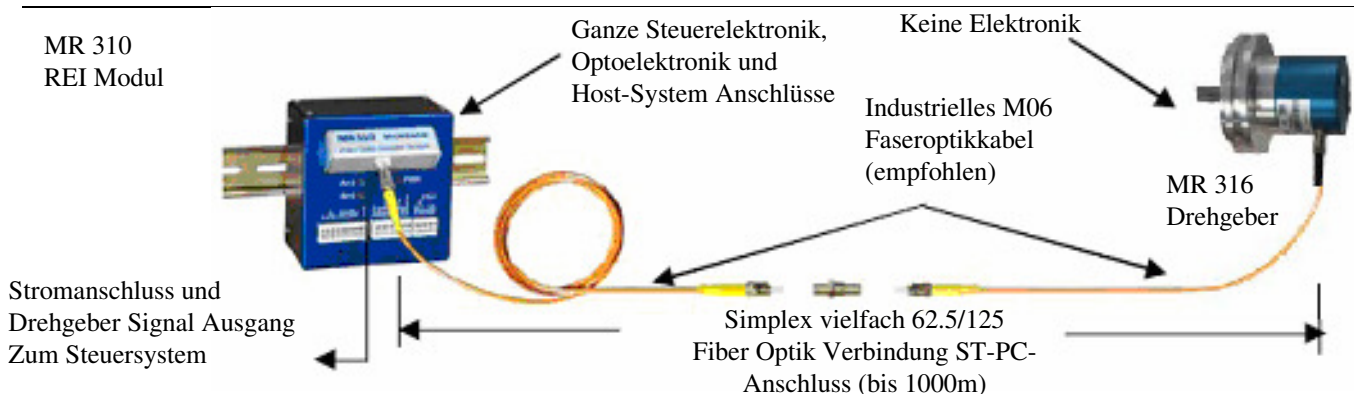
- 100% passiver Sensor
- Sicherer und träger Sensor für den Gebrauch in gefährlicher und explosiver Atmosphären
- Unempfindlich gegen EMS und HF-Störungen
- Geeignet für den Einsatz in medizinischen Anwendungen
- Immun gegen Blitz und atmosphärische Störungen
- Standardmodell von -40 °C bis +80 °C  
Erweiterte Option von -60 °C bis 150 °C
- Spezielle Versionen können für den Einsatz in Strahlungsfeldern ausgestattet werden

**Beschreibung**

Das MR 316 ist ein 100% passiver fiberoptischer inkremental Drehgeber, der ideal für den Einsatz in gefährlicher und strapaziöser Umgebung ist. Der Drehgeber funktioniert ohne integrierter Elektronik und das optische Design erfordert nur einen 62.5/125mm Anschluss der optischen Faser. Die Zuverlässigkeit und das mühelose Installieren stehen für die Einfachheit des optischen Drehgebers.

Downstream ist ein MR310 Remote-Encoder Schnittstellen Modul, das optische Signale in eine Reihe elektrischer Standardausgänge (Quadratur und Analog) für die Zusammenschaltung in herkömmliche Kostenzähler-, PLC's oder Computerschnittstellen umwandelt. Eine serielle Schnittstelle RS232/RS422/RS485 wird auch für die Mühelose Übertragung zu den Pc's zur Verfügung gestellt.

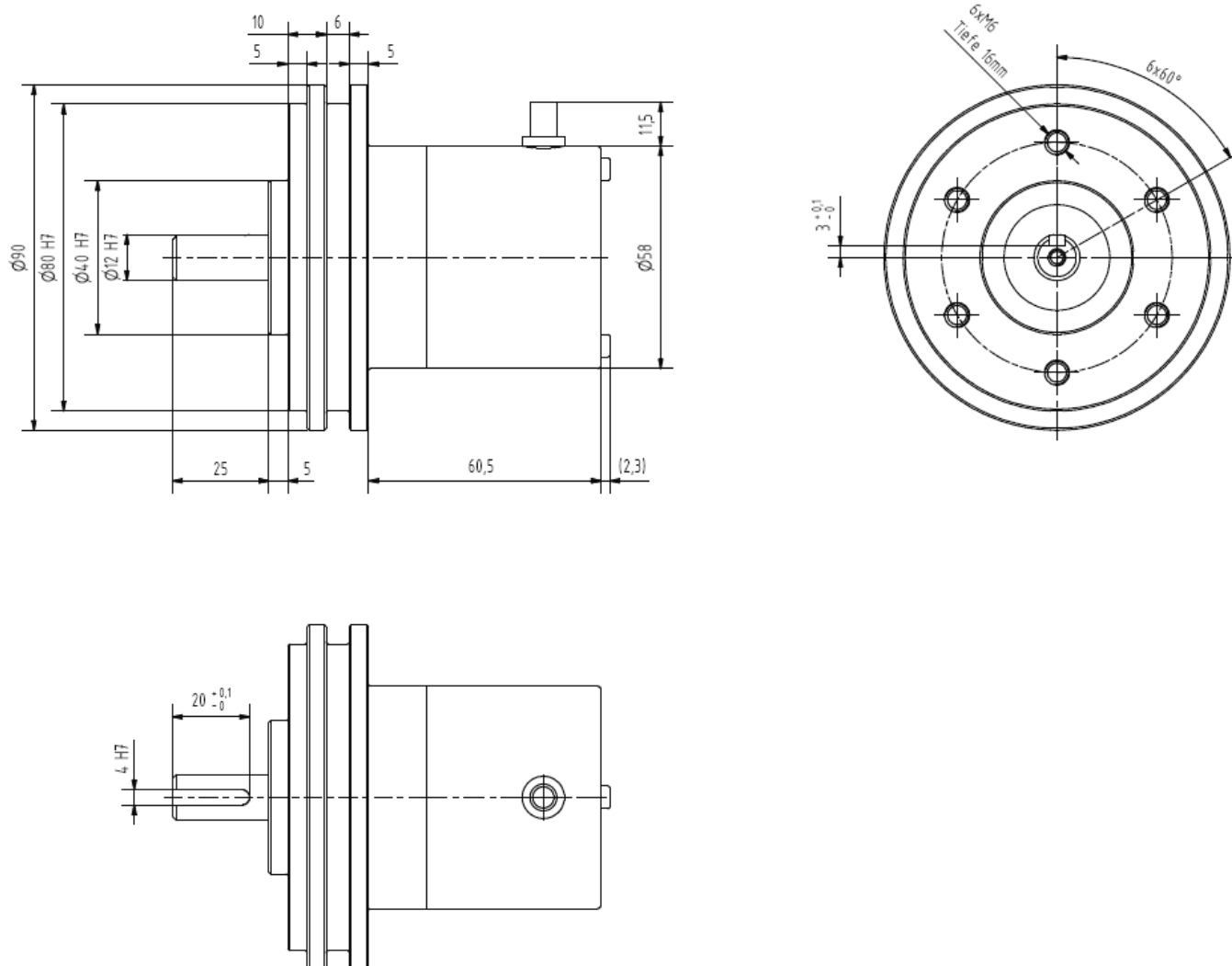
**Installation**



1. Schliessen Sie den MR 316 über die Kopplung der flexiblen Welle an und folgen sie den Flansch/Verkleidungsmontagerichtlinien, die im ZapFREE Handbuch beschrieben sind.
2. Stellen Sie die elektrischen Beziehungen des MR310 (Power, Erden, Quadratursignale, serielle Schnittstelle, usw.) an das Steuersystem via WAGO Quick-connect Stecker her (Stecker wird mit MR310 geliefert).
3. Schliessen Sie den ZapFREE Drehgeber über die MR320 Reihe ST-PC an ST-PC FO Kabel an (oder Äquivalent).
4. Das ZapFREE Fiber optische Drehgeber System ist jetzt funktionsbereit.

MR 316

Massbild



**MR 316**

**Technische Daten**

Auflösung	100, 128, 256 und 360ppr (andere Optionen auf Anfrage)
Max. Geschwindigkeit	8000 rpm (Kontaktieren Sie Micronor für Anwendungen, die höhere Geschwindigkeiten erfordern)
Mechanisches & MR310 direkte Quadraturausgänge für MR310 Hilfsfunktionen	5000 rpm (Beschleunigungsbeschränkungen, wenn alle Prozessorkontrollierten Hilfsfunktionen zur gleichen Zeit verwendet werden. Kontaktieren Sie Micronor für mehr Informationen)
Optische Schnittstelle	ST-PC (Anschluss zum MR310 REI Modul)
Faserart	MM 62.5/125µm, geordneter Index, 0.275NA
Faserlänge (zwischen MR310 und MR316)	Bis maximal 1000m (3280 ft)
Temperaturbereiche	
Standard Option	-40 °C bis +80 °C
Erweiterte Option	-60 °C bis +150 °C
Feuchtigkeit	0% bis 95% RH (nicht kondensierend)
Dichtungen	IP66
Welle	Ø 12mm (Andere Optionen auf Anfrage)
Gehäuse / Gewicht	Ø 90mm x 82.5mm; 615g (21.5oz)

**Bestellschlüssel**

