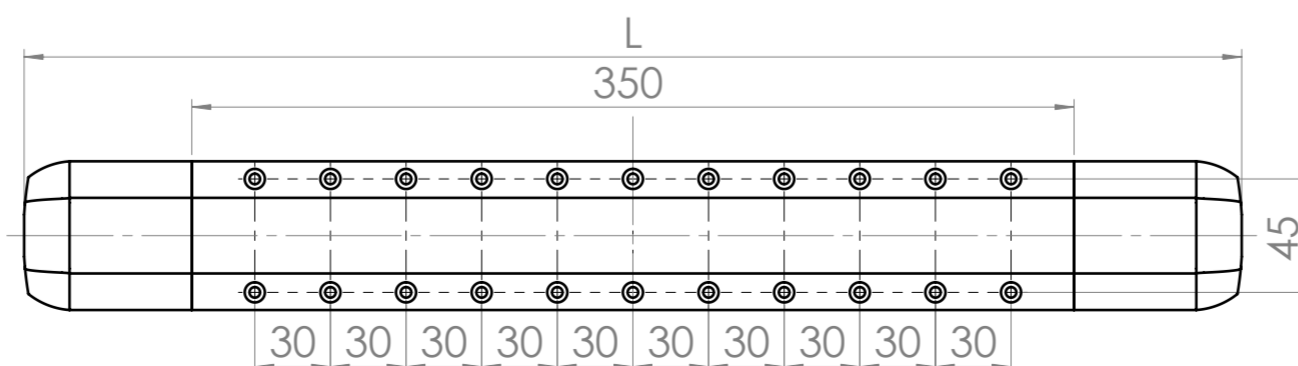
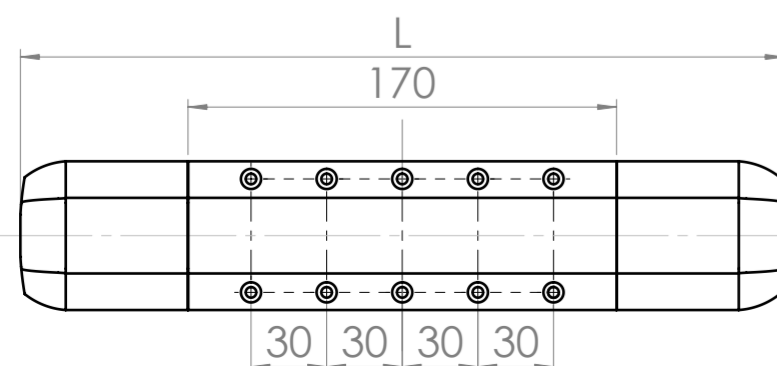


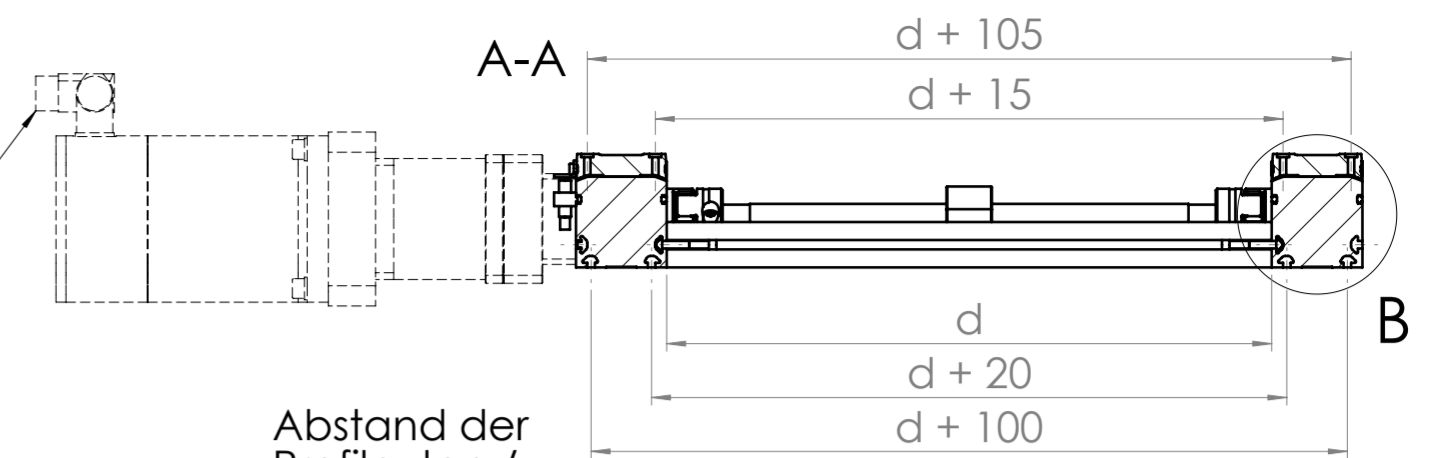
	d
max.	1800
Standard	1000
min.	110

Hinweis / Notice:  
 $d \geq 1150\text{mm} \rightarrow$  Schafftlagerung  
 $d \geq 1150\text{mm} \rightarrow$  Shaft support

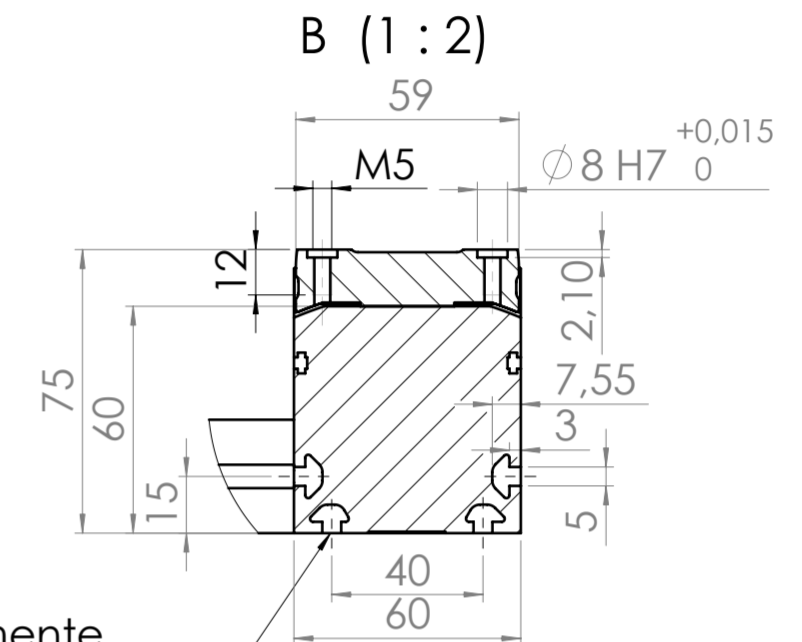
	L	X1	X2
Laufwagen Typ1 / carriage type 1 ohne Abdeckband / without coverband	206	198	198
Laufwagen Typ1 / carriage type 1 mit Abdeckband / with coverband	303	258,5	258,5
Laufwagen Typ4 / carriage type 4 ohne Abdeckband / without coverband	386	288	288
Laufwagen Typ4 / carriage type 4 mit Abdeckband / with coverband	483	348,5	348,5



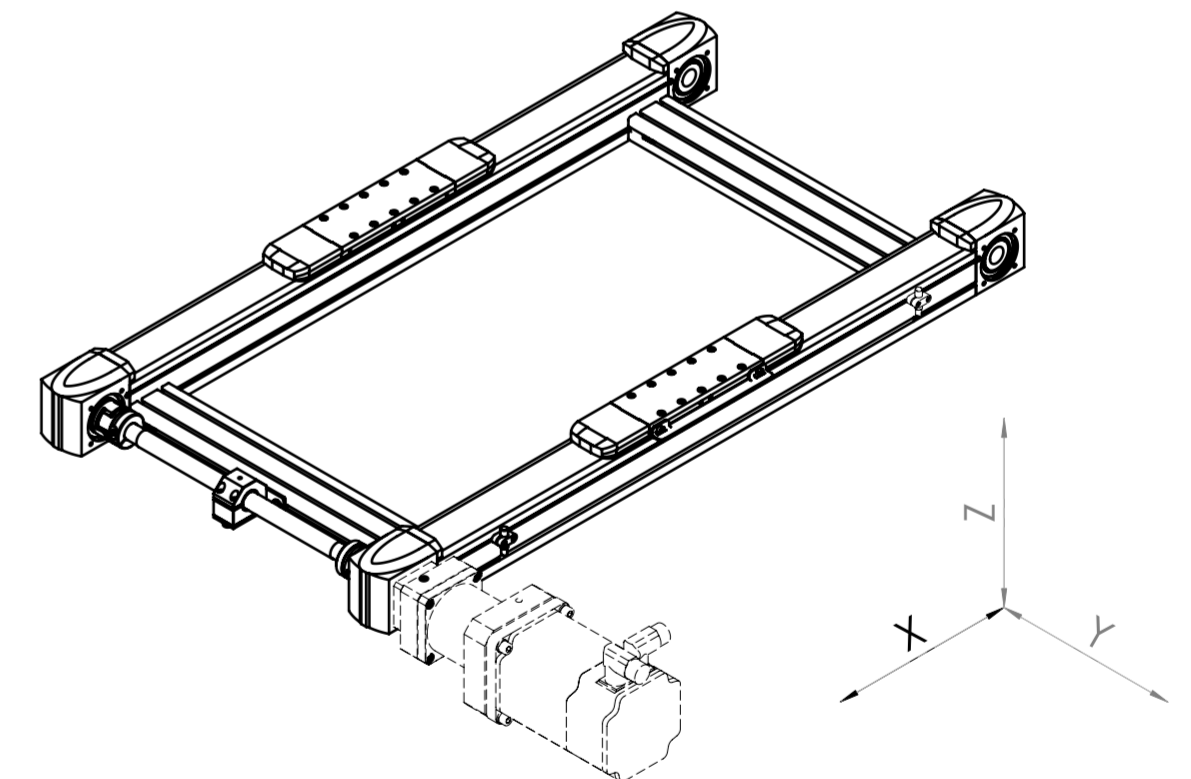
Hinweis / Notice:  
 Stecker oben,  
 connectors on top  
 (Standard)



Abstand der  
 Profalnuten /  
 Distance of  
 profil T-slots



Notiz / Notice:  
 Verbindungselemente  
 siehe PAS-Katalog  
 Fasteners see PAS catalog



Anbaubare Motoren siehe PAS-Katalog  
 Attachable motors see PAS catalog

Achse/ axis	Achs-Typ/ axis-typ	dargestellter Motor/ represented motor	Hub max./ stroke	Wiederhol- genauigkeit/ repeatability	Hub/Umdrehung/ stroke per revolution
X	MAXS2Bx	SER31117 / PLE80	5500mm	+/- 0,1	155mm / i

BERGER LAHR		Maßblatt / Dimension drawing		Datum/date	Name/name	Maßstab
BERGER LAHR GmbH & Co. KG		MAXS2Bx		Bearb. 17.07.2007	herm	1:5
Bredlau Str. 7, D-77293 Lahr Postfach 1180, D-77001 Lahr		a company of Schneider Electric		Zeichn.Nr./draw nr.: MB536.100		
Tel. +49 7821 / 945 - 01 Fax +49 7821 / 945 - 394 Internet: http://www.berger-lahr.de				Zeichn.Name/draw name: Blatt1		