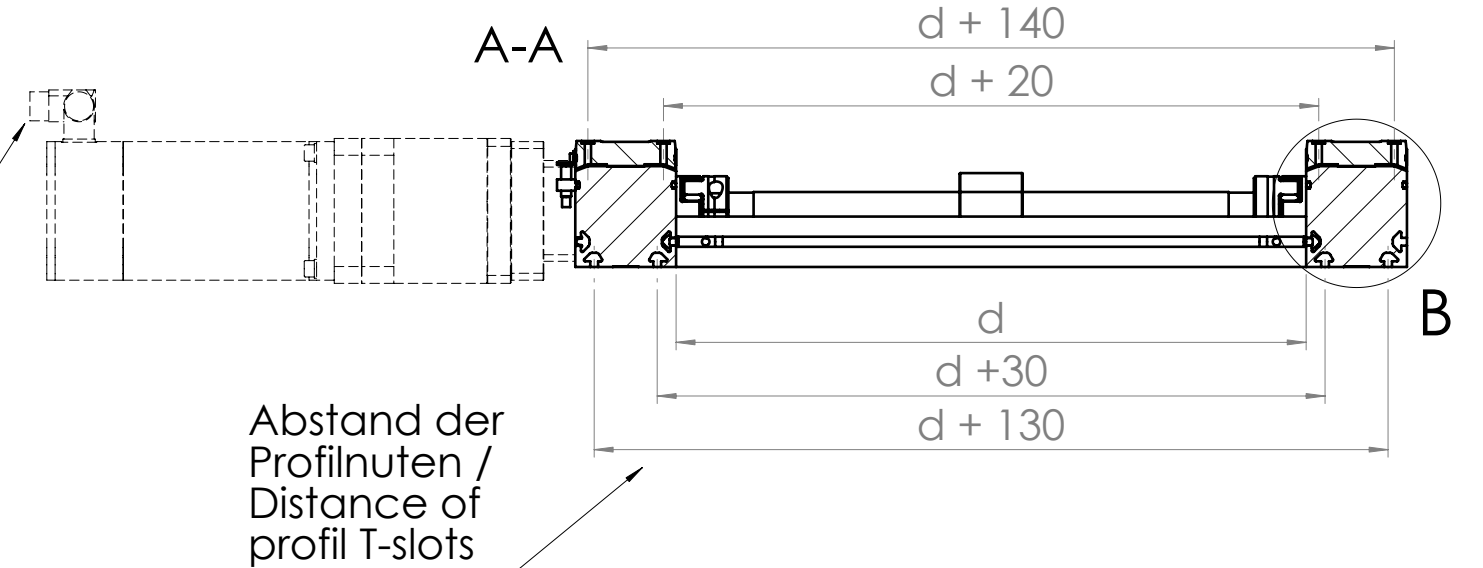
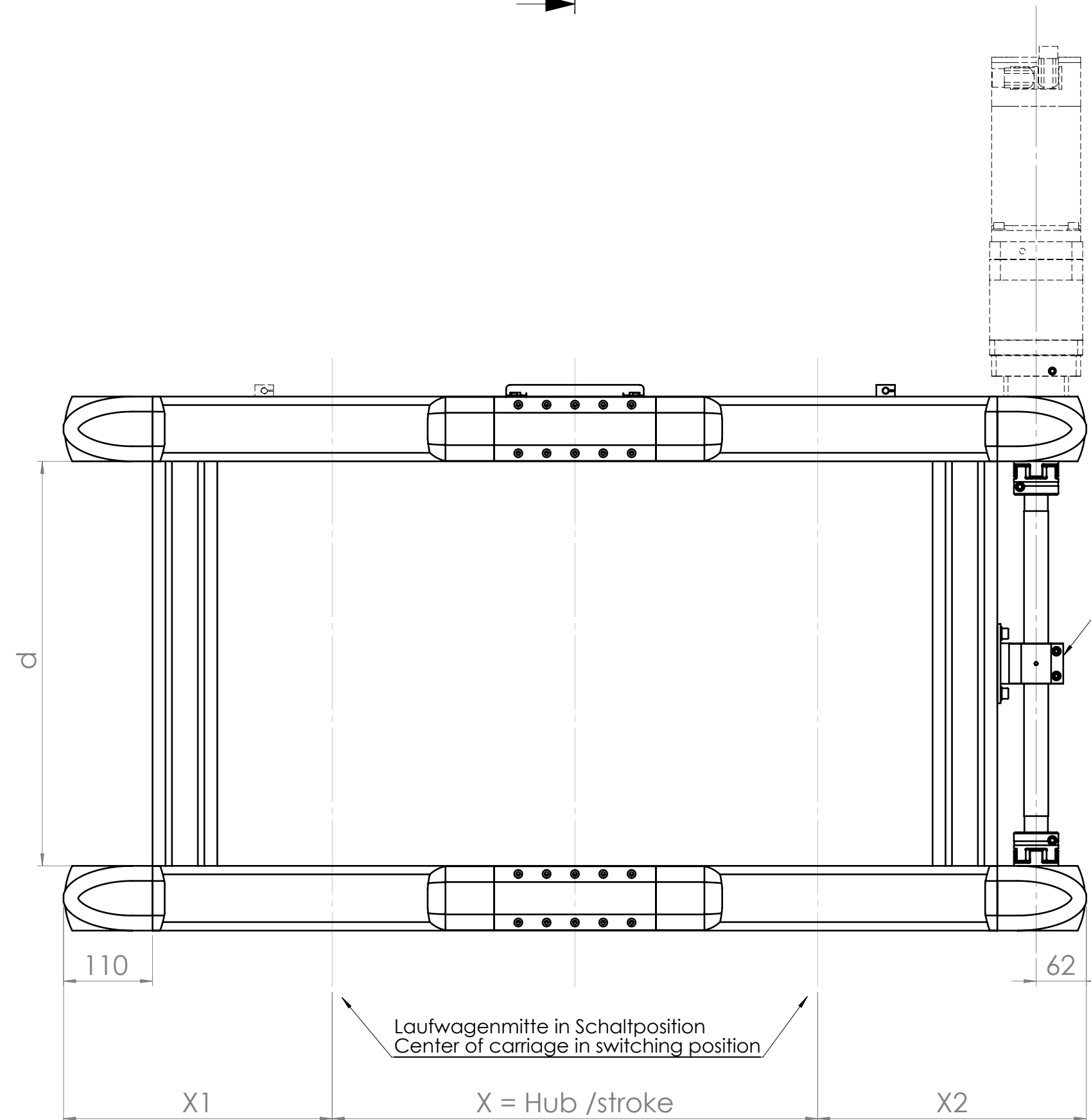


Hinweis / Notice:  
Stecker oben,  
connectors on top  
(Standard)

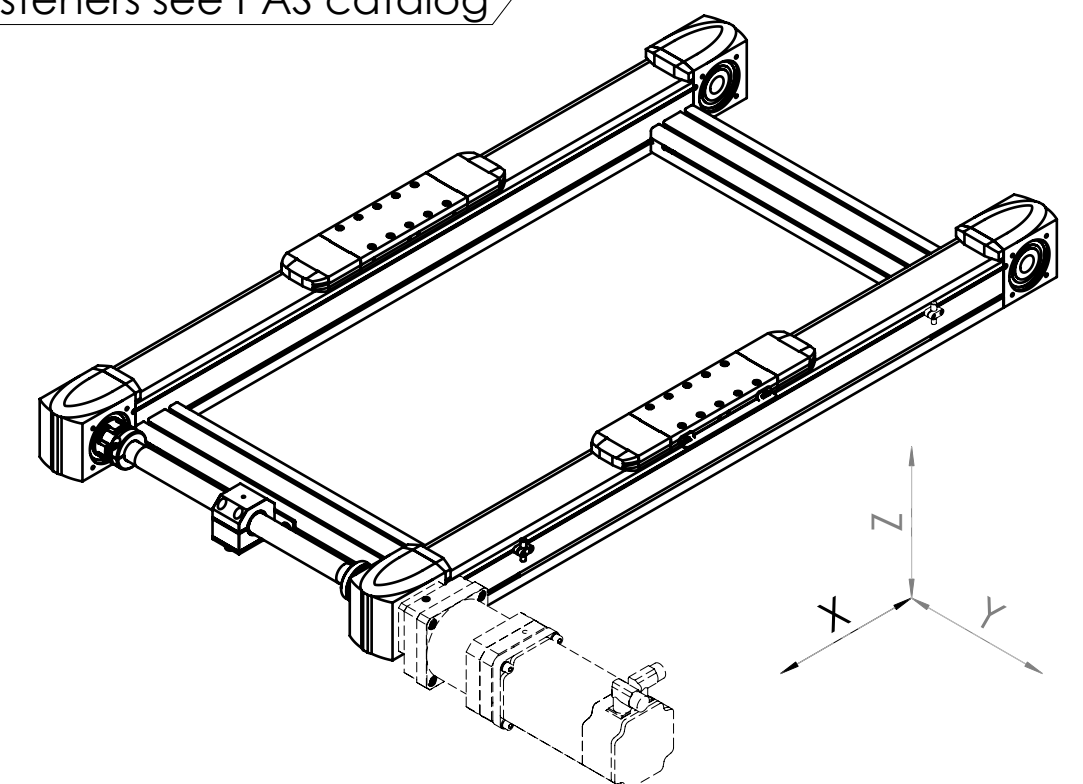


	d
max.	2300
Standard	1200
min.	120

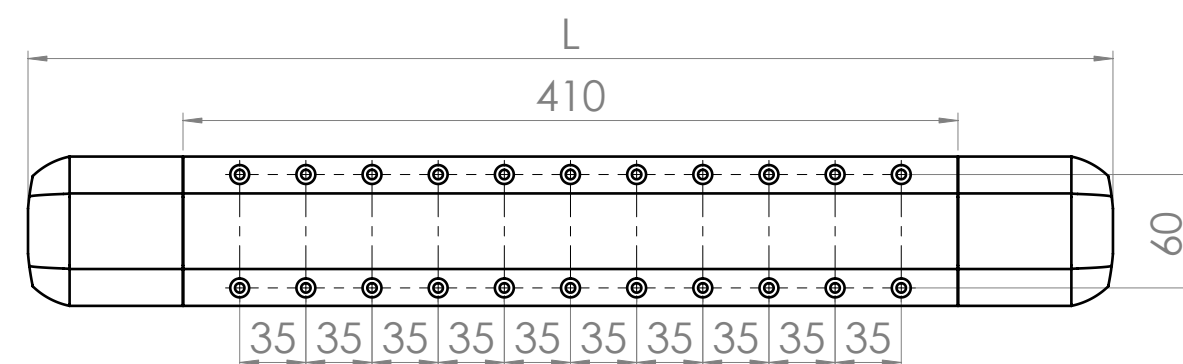
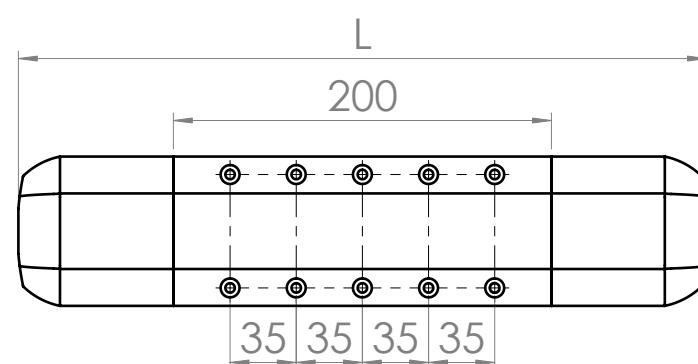


Hinweis / Notice:  
 $d \geq 1450\text{mm} \rightarrow$  Schaftlagerung  
 $d \geq 1450\text{mm} \rightarrow$  Shaft support

Notiz / Notice:  
Verbindungselemente  
siehe PAS-Katalog  
Fasteners see PAS catalog



	L	X1	X2
Laufwagen Typ1 / carriage type 1 ohne Abdeckband / without coverband	244	257	257
Laufwagen Typ1 / carriage type 1 mit Abdeckband / with coverband	364	333	333
Laufwagen Typ4 / carriage type 4 ohne Abdeckband / without coverband	454	362	362
Laufwagen Typ4 / carriage type 4 mit Abdeckband / with coverband	574	438	438



Anbaubare Motoren siehe PAS-Katalog  
Attachable motors see PAS catalog

Achse/ axis	Achs-Typ/ axis-typ	dargestellter Motor/ represented motor	Hub max./ stroke	Wiederhol- genauigkeit/ repeatability	Hub/Umdrehung/ stroke per revolution
X	MAXS3Bx	SER31122 / PLE120	5500mm	+/- 0,1	205mm / i