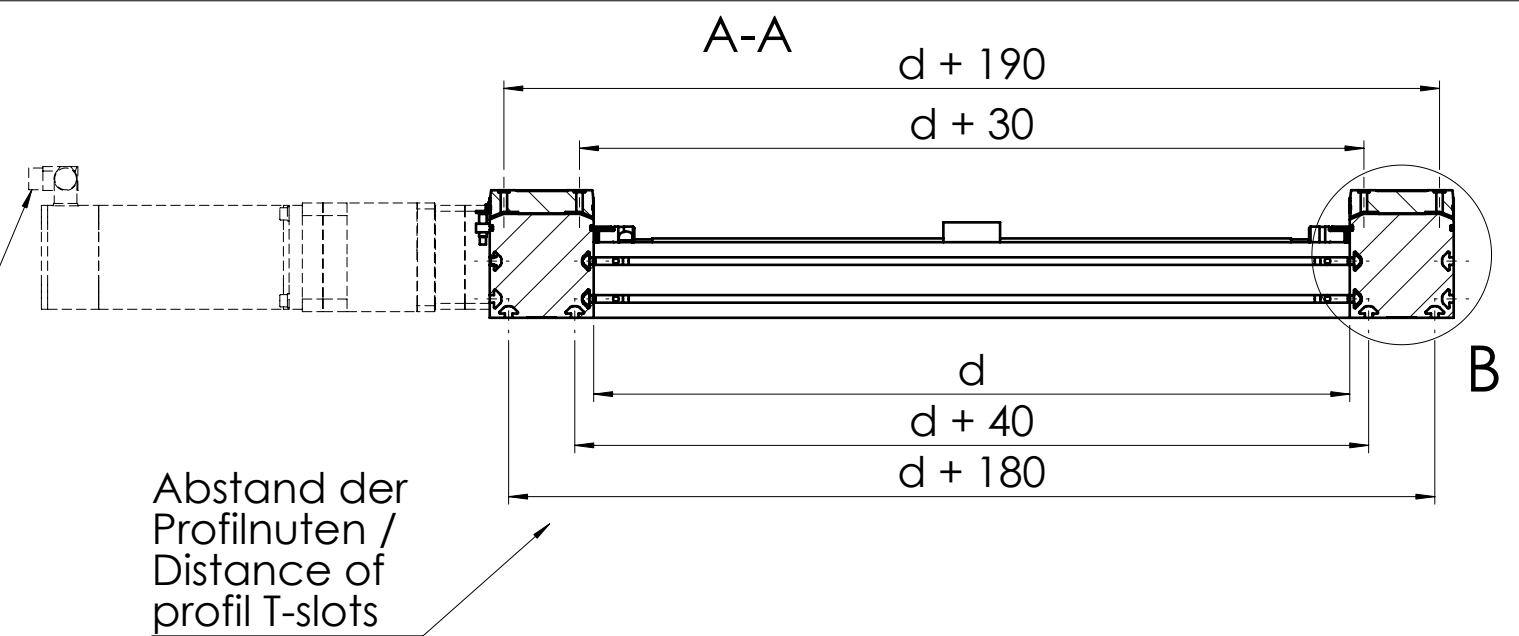
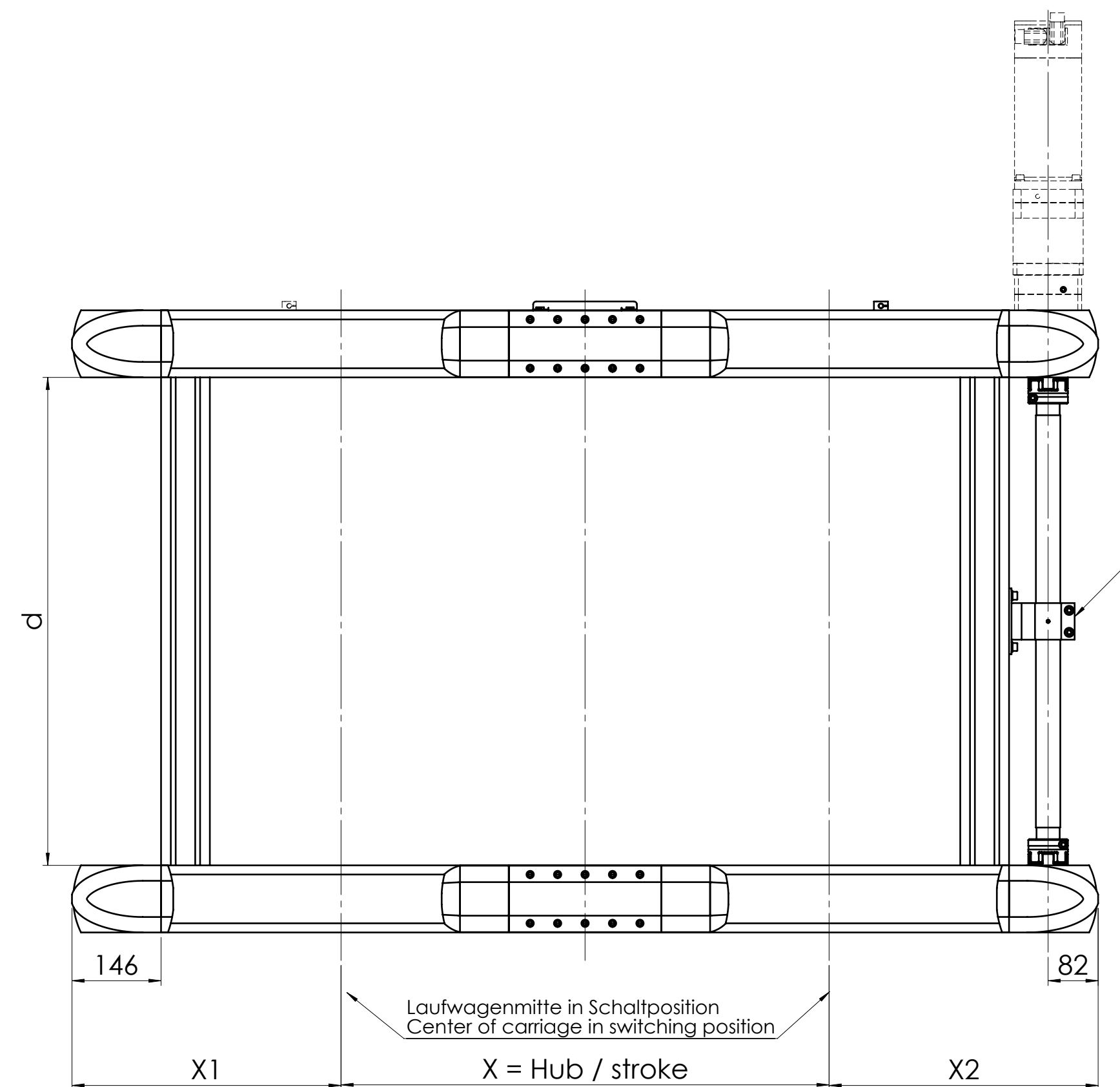


Hinweis / Notice:
Stecker oben,
connectors on top
(Standard)



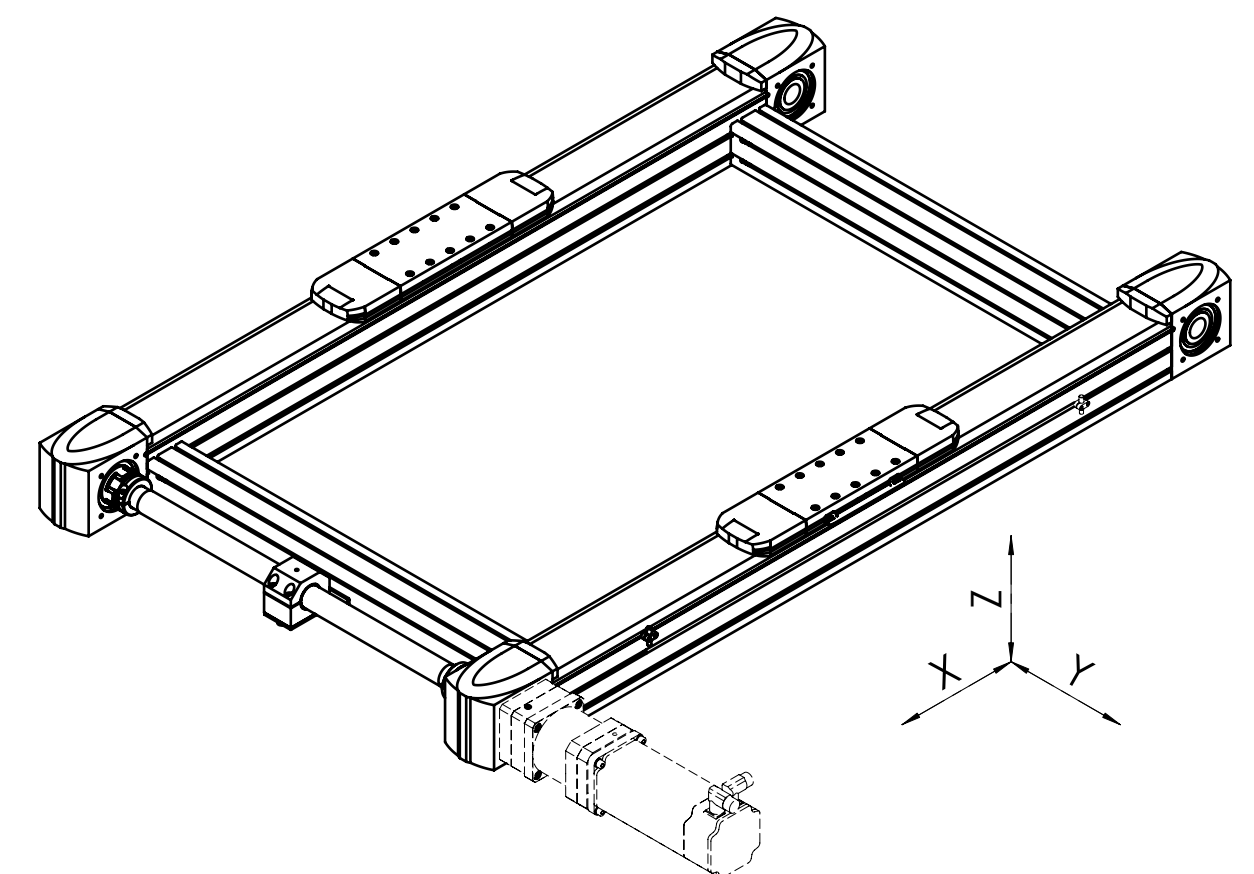
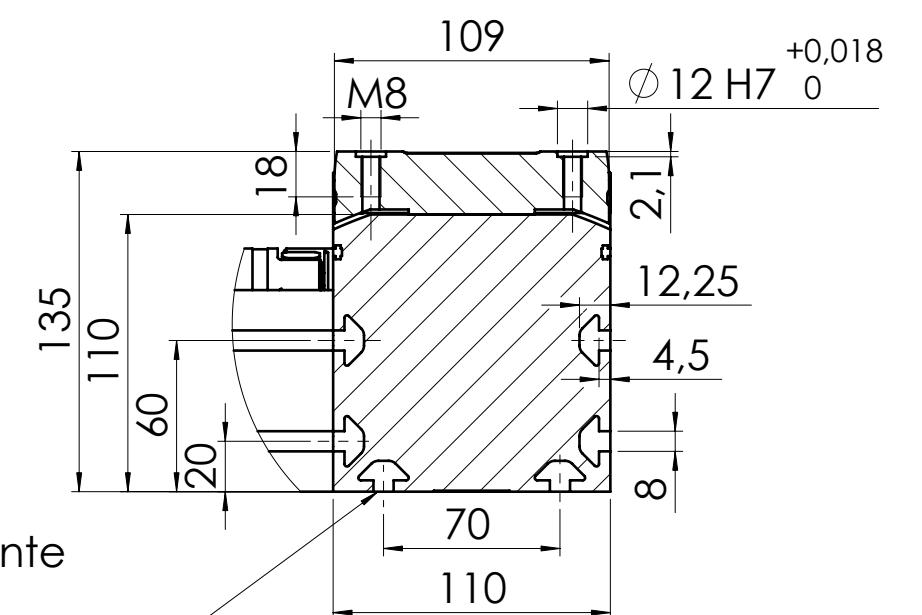
Abstand der
Profilnuten /
Distance of
profil T-slots



Hinweis / Notice:
 $d \geq 1700\text{mm} \rightarrow$ Schaftlagerung
 $d \geq 1700\text{mm} \rightarrow$ Shaft support

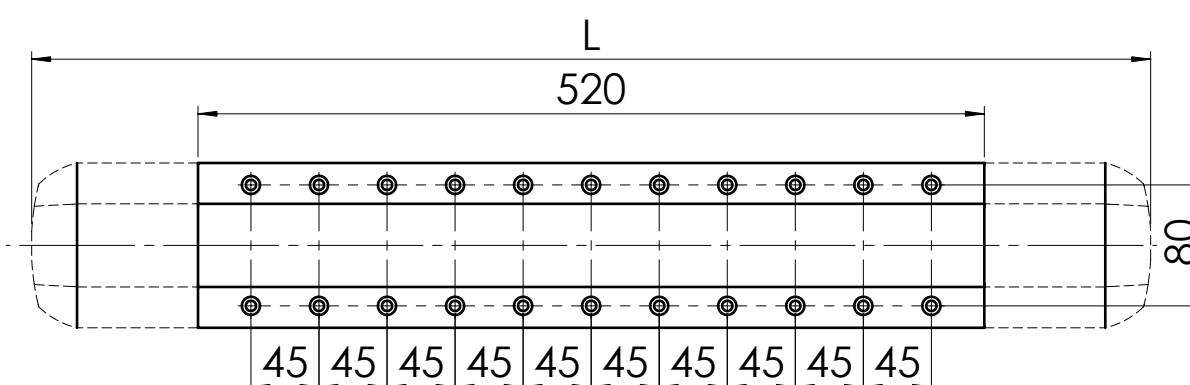
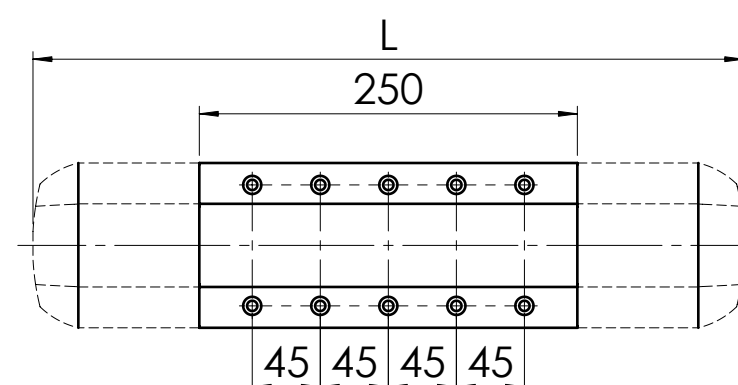
Notiz / Notice:
Verbindungselemente
siehe PAS-Katalog
Fasteners see PAS catalog

B (1 : 3)



	d
max.	2800
Standard	1500
min.	130

	L	X1	X2
Laufwagen Typ1 / carriage type 1 ohne Abdeckband / without coverband	310	341	341
Laufwagen Typ1 / carriage type 1 mit Abdeckband / with coverband	470	441	441
Laufwagen Typ4 / carriage type 4 ohne Abdeckband / without coverband	580	476	476
Laufwagen Typ4 / carriage type 4 mit Abdeckband / with coverband	740	576	576



Anbaubare Motoren siehe PAS-Katalog Attachable motors see PAS catalog						
Achse/ axis	Achs-Typ/ axis-typ	Laufwagen/ carriage	Dargestellter Motor/ represented motor	Dargestellter Hub/ represented stroke	Hub max./ stroke max.	Wiederhol- genauigkeit/ repeatability
X	MAXS4BB	Typ1	SER31127 / PLE120	800mm	5500mm	+/-0,1
						Hub/Umdrehung / stroke per revolution
						264mm /i

BERGER LAHR
BERGER LAHR GmbH & Co. KG
Breslauer Str. 7, D-77293 Lahr
Postfach 1180, D-77001 Lahr
Tel. +49 7821 / 945 - 01
Fax +49 7821 / 945 - 394
Internet: <http://www.berger-lahr.de>

Maßblatt / Dimension drawing

MAXS4BB

Datum/date	Name/name	Maßstab
Bearb. 18.07.2007	herm	1:8
Gepr.		
Zeichn.Nr./draw nr.:		MB536.120
Zeichn.Name/draw name:		Blatt1