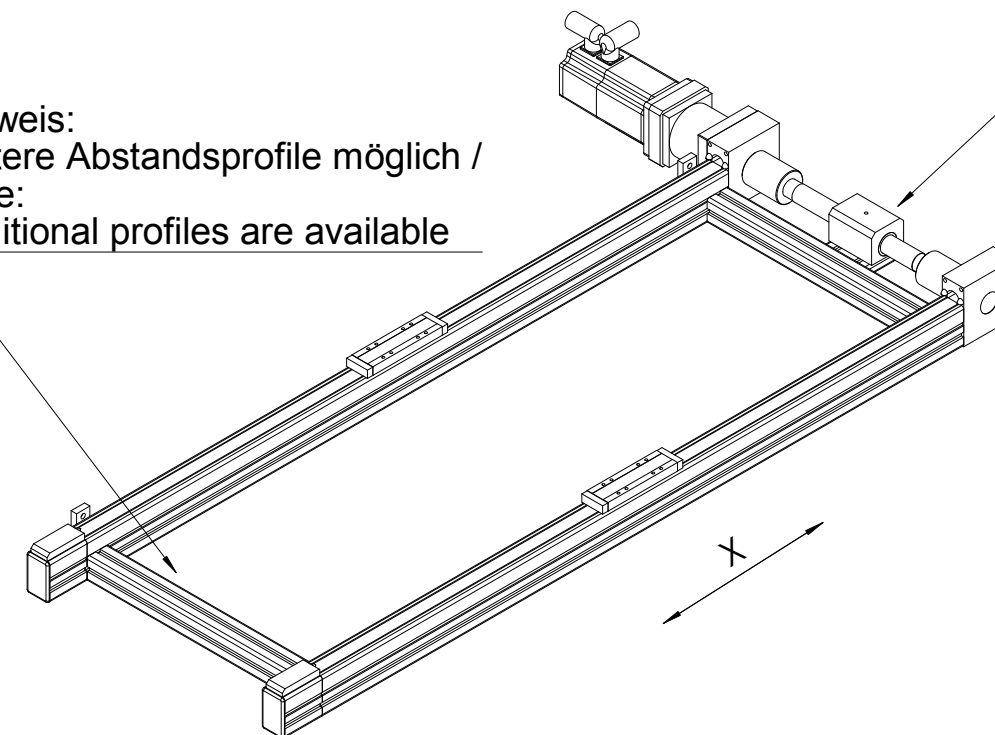
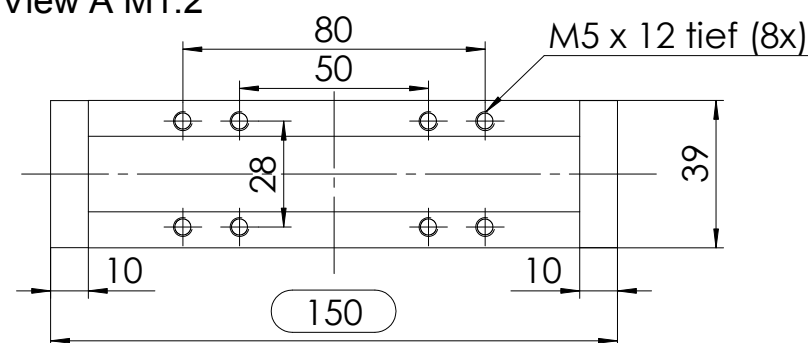


Hinweis:  
Schaftlager PS404 ab Innenabstand /  
Note:  
Shaft support PS404 if distance inside  
≥ 1200mm

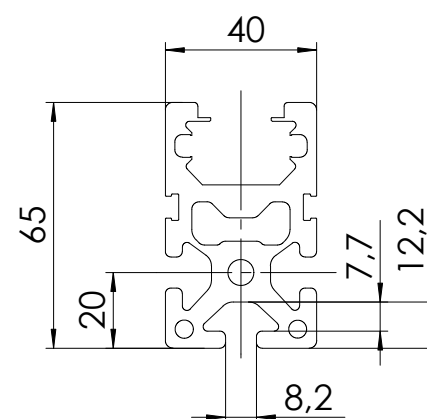
Hinweis:  
weitere Abstandsprofile möglich /  
Note:  
Additional profiles are available



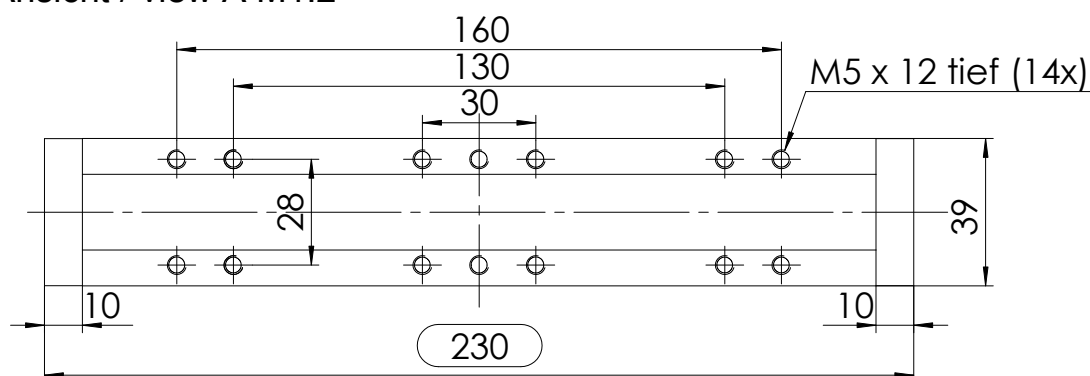
Laufwagen / Carriage LW150  
Ansicht / View A M1:2



Achsprofil / Axis-profile  
Einzelheit / Detail Z M1:2



Laufwagen / carriage LM-P404R AT5 / LM-P404K AT5  
Ansicht / view A M1:2



Rollenführung (R) / Roller guide: Last / Load max. m= 15 kg  
Kugelführung (K) / Ball guide : Last / Load max. m= 30 kg  
Maßblatt mit Servomotoren / Dimension drawing with servo motors  
Die Ausrichtung von Motorstecker und Geberstecker sind in Standardstellung gezeigt.  
The orientation of the motor and encoder connectors are shown in their default positions.

	Achse/ Axis	Achs-Typ/ Axis-typ	Standard-Motor/ Standard-motor	Getriebe/ Gear	Hub max./ Stroke	Wiederhol- genauigkeit/ Repeatability	Hub/Umdrehung/ Stroke per revolution
Schritt- motor Stepper- motor	X	LM-PS404RT100 (LM-PS404KT100)	VRDM 3910 LWC OO		3000mm	+/- 0,1	100mm
Servo- oder Schritt- motor mit Getriebe Servo- motor or Stepper- motor with gear	X	LM-PS404RT100 (LM-PS404KT100)	SER 3910 /4L _S SOTO	PLE 80	3000mm	+/- 0,1	100mm / i

**BERGER LAHR**

BERGER LAHR GmbH & Co. KG  
Abteilung ROBOTIC  
Breslauer Str. 7, D-77933 Lahr  
Postfach 1180, D-77901 Lahr  
Tel.: +49 7821 / 946 - 0  
Fax: +49 7821 / 946 - 394  
http://www.berger-lahr.de

a company of  
**Schneider  
Electric**

Maßblatt /Dimension drawing

**LM-PS404RT100**  
**LM-PS404KT100**

Datum/date	Name/name	Maßstab
Bearb. 10.06.2003	Armbruster	<b>1:10</b>
Gepr.		
Zeichn.Nr/draw nr.:	<b>MB 552.45 / V01</b>	
Zeichn.Name/draw name.:	PH404_MB552-45	