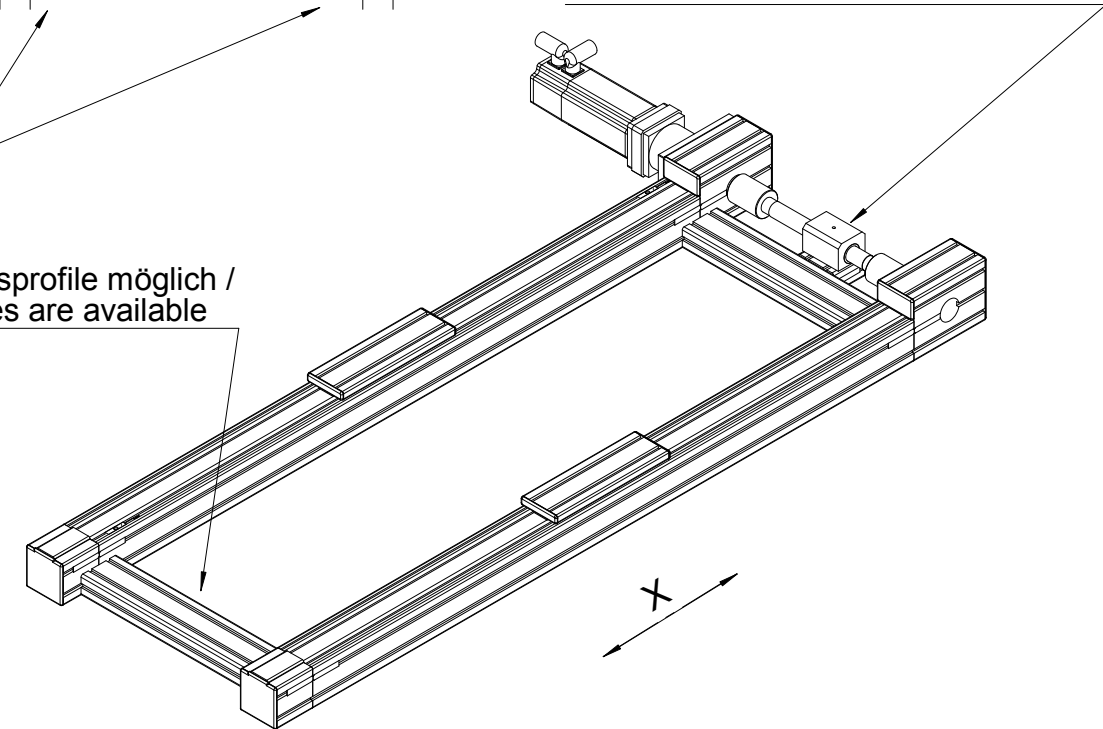


Hinweis / Note:  
weitere Abstandsprofile möglich /  
Additional profiles are available



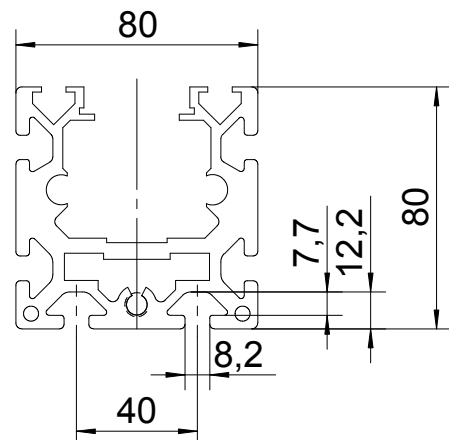
Laufwagen in Schaltposition  
Carriage in switching position

Rollenführung (R) / Roller guide: Last / Load max. m= 50 kg  
Kugelführung (K) / Ball guide : Last / Load max. m= 75 kg

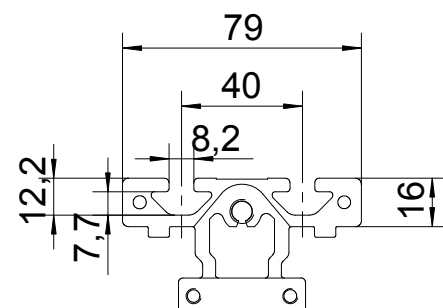
Maßblatt mit Servomotoren / Dimension drawing with Servo motors  
Die Ausrichtung von Motorstecker und Geberstecker sind in Standardstellung gezeigt.  
The orientation of the motor and encoder connectors are shown in their default positions.

	Achse/ Axis	Achs-Typ/ Axis-typ	Standard-Motor/ Standard-motor	Getriebe/ Gear	Hub max./ Stroke	Wiederhol- genauigkeit/ Repeatability	Hub/Umdrehung/ Stroke per revolution
Schritt- motor Stepper- motor	X	LM-PS608RT100 (LM-PS608KT100)	VRDM 31122 LWC OO		5500mm	+/- 0,1	100mm
Servo- oder Schritt- motor mit Getriebe Servo- motor or Stepper- motor with gear	X	LM-PS608RT175 (LM-PS608KT175)	SER 3916 /4L _S SOTO	PLE 80	5500mm	+/- 0,1	175mm / i

Achs-Profil / Axis-profile  
Einzelheit / Detail Z M1:2,5



Laufwagen / Carriage  
Ansicht / View A M 1:2,5



**BERGER LAHR**

BERGER LAHR GmbH & Co. KG  
Abteilung ROBOTIC  
Breslauer Str. 7, D-77933 Lahr  
Postfach 11180, D-77901 Lahr  
Tel.: +49 7821 / 946 - 0  
Fax: +49 7821 / 946 - 394  
<http://www.berger-lahr.de>

a company of  
**Schneider**  
Electric

Maßblatt /Dimension drawing

**LM-PS608RT100**  
**LM-PS608KT100**

	Datum/date	Name/name	Maßstab
Bearb.	10.06.2003	Armbruster	1:10
Gepr.			
Zeichn.Nr/draw nr.:	<b>MB 552.03 /V01</b>		
Zeichn.Name/draw name.:	PS608_MB552-03		